

# Question scientifique 11 : Pourquoi et comment l'Homme exploite-t-il les roches du sous sol?

## BILAN 11

L'homme prélève des matériaux du sous-sol (sable, calcaire, argile, ardoise, granite...) afin de construire et aménager son milieu de vie.

Ces extractions ont lieu dans des mines ou des carrières.

Afin de leur rendre son aspect originel au paysage, on doit combler ou remblayer mines et carrières après leur exploitation.

Pour assurer ses besoins sur le long terme, il faut exploiter de façon raisonnable les ressources naturelles qui sont épuisables.

Une exploitation mal maîtrisée peut avoir des conséquences catastrophiques : pollution, épuisement des ressources, menace de la biodiversité.

<https://www.youtube.com/watch?v=rfYxkcis2GY&t=212s>

<https://www.youtube.com/watch?v=1zIL-yA9aYM>

## BILAN 11

L'homme prélève des \_\_\_\_\_ du \_\_\_\_\_ (sable, \_\_\_\_\_, argile, granite, \_\_\_\_\_...) afin de \_\_\_\_\_ et \_\_\_\_\_ son milieu de vie.

Ces extractions ont lieu dans des \_\_\_\_\_ ou des \_\_\_\_\_.

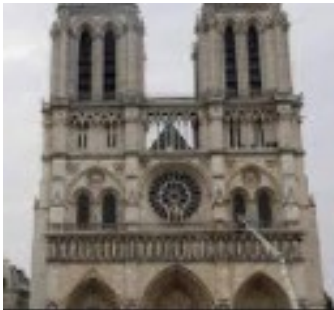
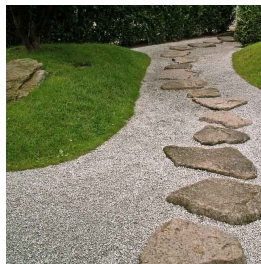
Afin de leur rendre son aspect originel au paysage, on doit \_\_\_\_\_ ou remblayer mines et carrières \_\_\_\_\_ leur exploitation.

Pour assurer ses besoins sur le long terme, il faut exploiter de façon \_\_\_\_\_ ces ressources naturelles qui sont \_\_\_\_\_ :

Une exploitation mal maîtrisée peut avoir des conséquences catastrophiques :

# FICHE 11 : L'exploitation des roches

**CONSIGNE :** Découpe chacune des images ci-dessous et mets les au bon endroit dans le tableau joint.



**CALCAIRE**

**ARGILE**

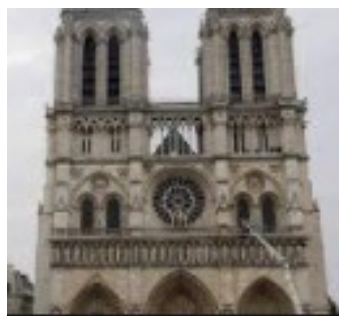
**ARDOISE**

**GRANITE**

**MARBRE**



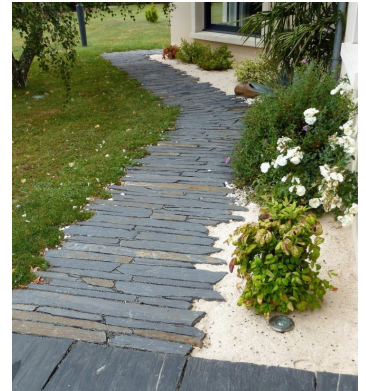
# CALCAIRE



# ARGILE



# ARDOISE



# GRANITE



# MARBRE

