

## Question scientifique 14 : Comment se développe un animal ?

VISIONNER les capsules 14A,14B,14C et COPIER le bilan

### BILAN 14



Quand les adultes s'accouplent, il y a union d'une cellule reproductrice \_\_\_\_\_ (spermatozoïde) et d'une cellule reproductrice \_\_\_\_\_ (ovule) : c'est la \_\_\_\_\_. Cette union donne naissance à une \_\_\_\_\_.

Chez les insectes, l'œuf qui va donner naissance à une \_\_\_\_\_. Après une forte \_\_\_\_\_, la larve subit une \_\_\_\_\_ qui la transforme en \_\_\_\_\_ capable de se reproduire.

Chez d'autres animaux, un \_\_\_\_\_ se développe. A la naissance, un \_\_\_\_\_ qui ressemble à l'adulte apparaît.

On dit que la reproduction est \_\_\_\_\_ car elle fait appel à un adulte mâle qui produit des spermatozoïdes et un adulte femelle qui produit des ovules.

---

Quand les adultes s'accouplent, il y a union d'une cellule reproductrice mâle (spermatozoïde) et d'une cellule reproductrice femelle (ovule) : c'est la **FECONDATION**. Cette union donne naissance à un œuf.

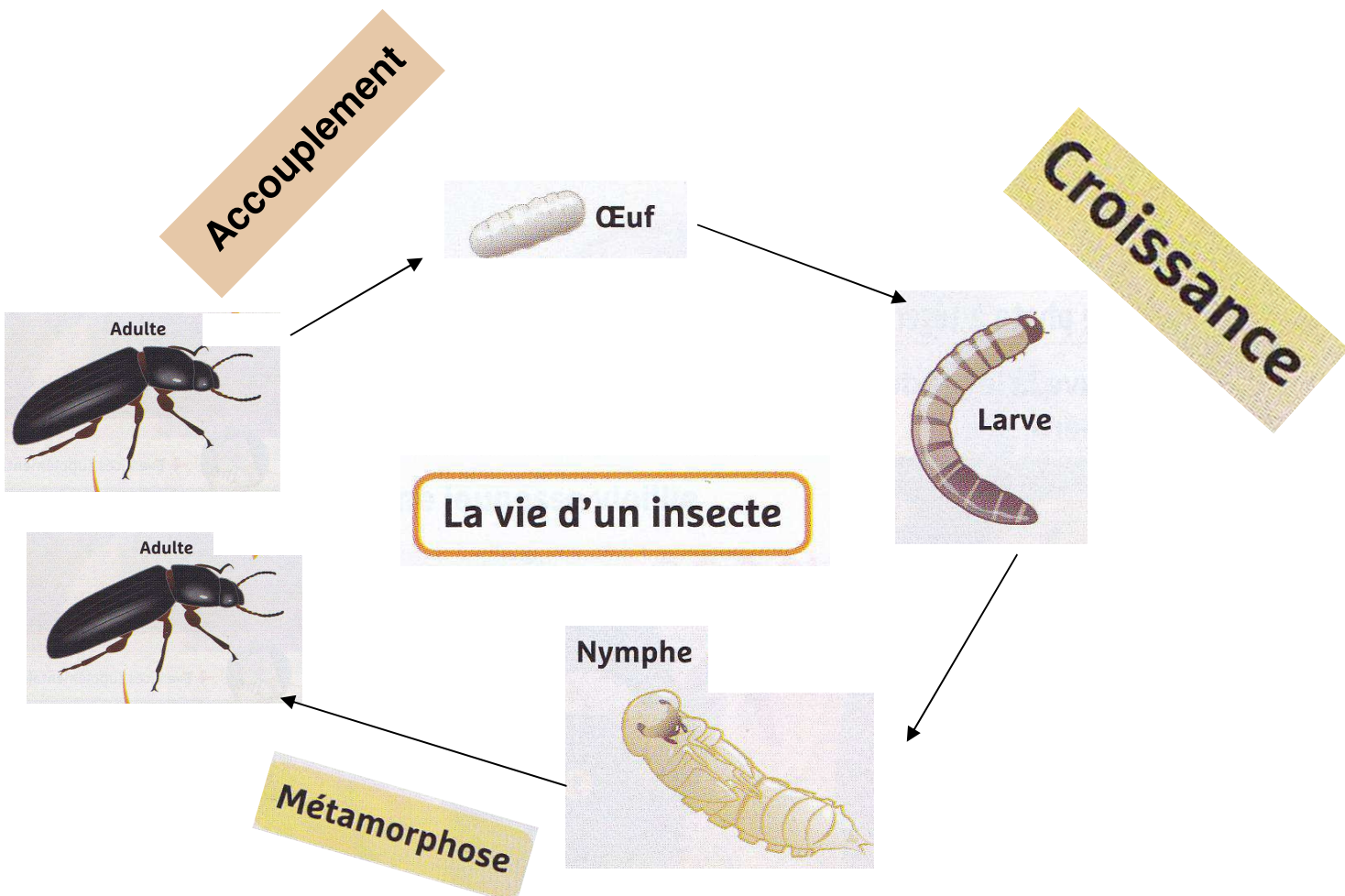
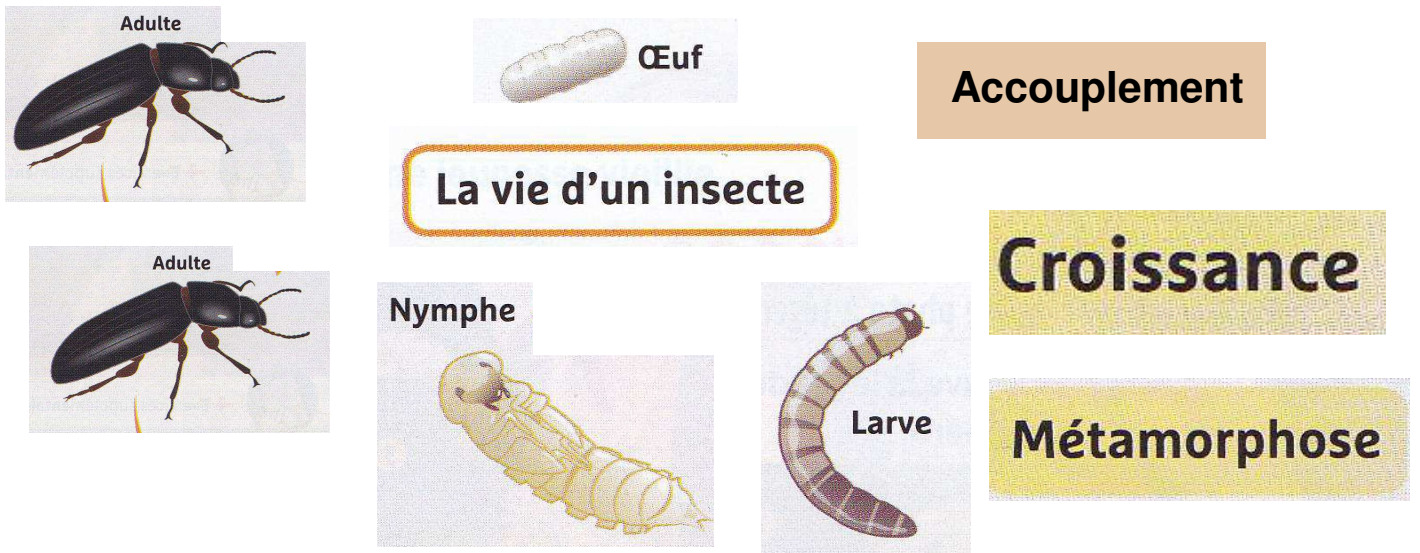
Chez les insectes, l'ŒUF qui va donner naissance à une LARVE. Après une forte croissance, la larve subit une **METAMORPHOSE** qui la transforme en **ADULTE** capable de se reproduire.

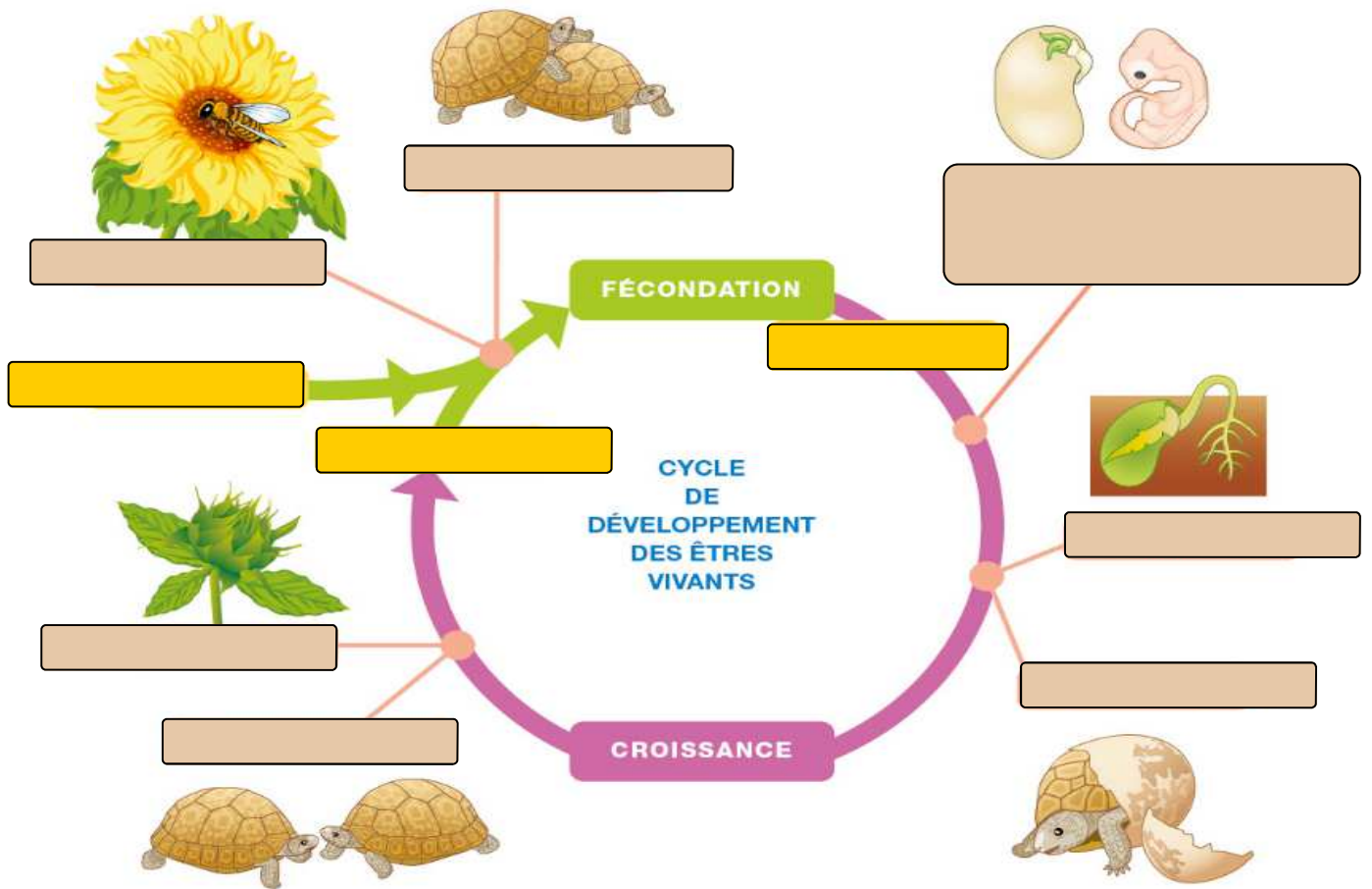
Chez d'autres animaux, un **EMBRYON** se développe. A la naissance, un **JEUNE** apparaît.

On dit que la reproduction est **SEXUÉE** car elle fait appel à un adulte mâle qui produit des spermatozoïdes et un adulte femelle qui produit des ovules.

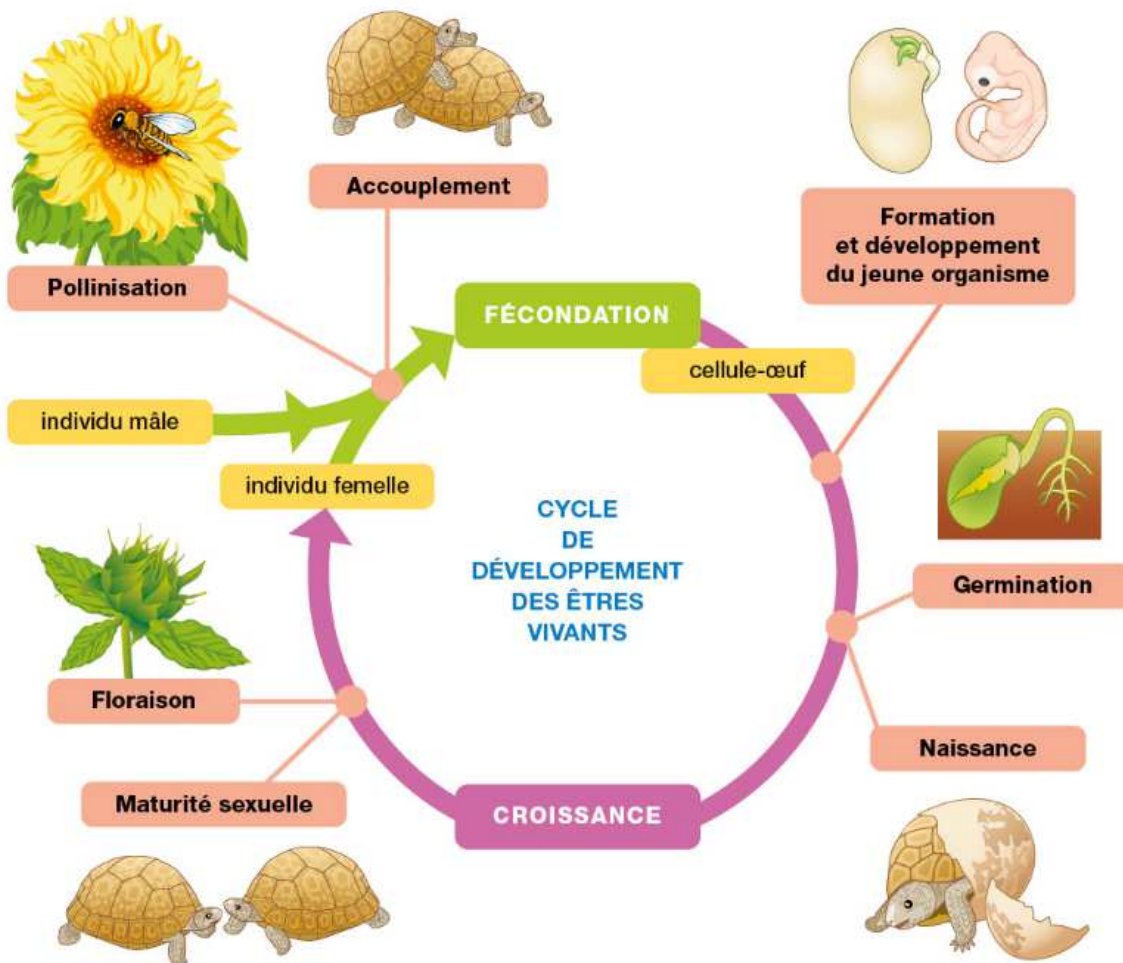
## Activité 14 - Développement et reproduction d'un insecte

1. REPLACER dans l'ordre les photographies que tu as prises à différents stades de développement du ténébrion (ver de farine) pour réaliser le cycle de développement de cet animal.
2. INDIQUER le nom de chaque stade sous chaque photographie.
3. PLACER les mots suivants : croissance, métamorphose, accouplement.





**Schéma bilan : SEQUENCES 13 ET 14**



**Schéma bilan : SEQUENCES 13 ET 14**